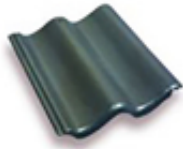


Link do produktu: <https://kimat.pl/dachowka-ibf-ikast-antracytowa-podwojne-s-p-69.html>



Dachówka IBF Ikast - antracytowa (podwójne S)

Cena brutto	5,50 zł
Cena netto	4,47 zł
Dostępność	Dostępny
Czas wysyłki	48 godzin

Opis produktu

Najczęściej wybierana przez klientów, charakteryzuje się niskim profilem fali nadającym gotowemu dachowi spokojny i stonowany wygląd. Profil na tyle uniwersalny, że sprawdza się w architekturze zarówno klasycznej - również w przebudowach budynków o charakterze historycznym jak i oszczędnych w formie realizacjach budynków nowoczesnych.

Nachylenie połaci dachu

Możliwy zakres pokrycia to dachy o kątach od 15 do prawie 90 stopni. Optymalne nachylenie dachu zawiera się pomiędzy 27 a 60 stopni. Przy dachach o kątach nachylenia powyżej 60 stopni zaleca się bezwzględnie mocować co drugą dachówkę oraz stosować dodatkowe zabezpieczenia (foliowanie, deskowanie itp.). Przy spadkach poniżej 27 stopni należy dodatkowo zabezpieczyć dach pełnym deskowaniem oraz zwiększonymi zakładami folii PCV.

Powłoka MODERNE

To nie tylko powłoka, ale sprawdzona i doceniana technologia produkcji polegająca na wielokrotnym nadawaniu koloru z natury szarej mieszance piaskowo cementowej.

Powłoka powstaje w połączeniu żywicy akrylowej z odpowiednio dobranymi komponentami mineralnymi. Nakładane są dwie powłoki, pierwsza zaraz po formowaniu oraz druga po kilkugodzinnym okresie dojrzewania, nadając dachówce ostateczny wygląd.

Technologia ta przeciwdziała przenikaniu wapnia oraz w istotny sposób ogranicza porastanie dachówki mchem. Uzyskiwana powierzchnia jest raczej matowa o minimalnym połysku.