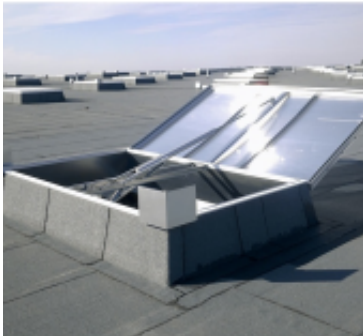


Link do produktu: <https://kimat.pl/klapa-dymowa-120cmx120cmx50cm-oddymiajaca-awak-ps2-podstawa-prosto-skosna-p-35.html>



Kłapa dymowa, 120cmX120cmX50cm, oddymiająca AWAK PS2 - podstawa prosto-skośna

Cena brutto	6 856,02 zł
Cena netto	5 574,00 zł
Dostępność	Dostępny
Czas wysyłki	14 dni

Opis produktu

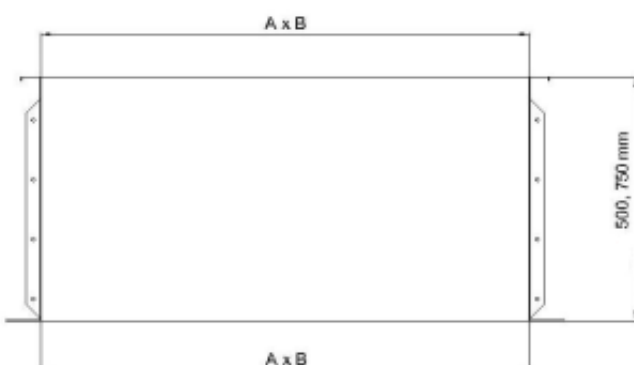
Istnieje możliwość zakupu dowolnego wymiaru klapy na specjalne zamówienie wraz z wyceną, prosimy o kontakt ze sprzedawcą.

w przypadku chęci zakupu innych wymiarów lub indywidualnej szczegółowej wyceny prosimy o kontakt ze sprzedawcą

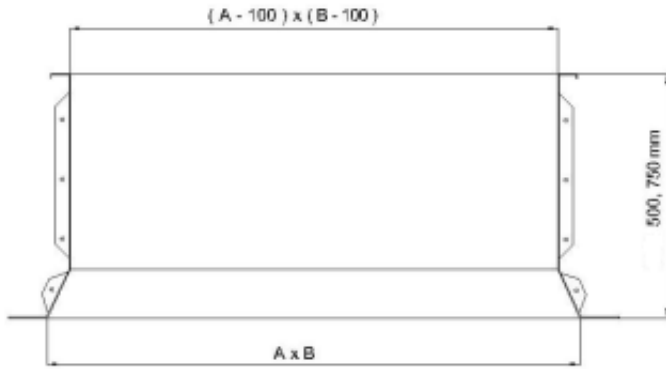
System oddymiania grawitacyjnego

System oddymiania to jeden z najważniejszych elementów niezbędnych do zapewnienia odpowiedniego bezpieczeństwa przeciwpożarowego w budynku. System oddymiania ma za zadanie odprowadzić gorący i toksyczny dym na zewnątrz budynku. Odbywa się to poprzez otworzenie drzwi napowietrzających i klapy dymowej. Świeże powietrze wlatuje poprzez drzwi napowietrzające a toksyczny dym ulatuje na zewnątrz budynku poprzez klapę dymową. Taki system zapewnia bezpieczną i pewną drogę ewakuacji w sytuacji pożaru.

Podstawa prosta



Podstawa prosto-skośna



Zewnętrzna pokrywa klapy dymowej wykonana jest z poliwęglanu komorowego. Do wyboru mamy cztery grubości poliwęglanu: 16mm/20mm/25mm/32mm+NRO.

Każdej grubości poliwęglanu odpowiada inny współczynnik przenikania ciepła U:

- 16mm - $U=1,8 \text{ W}/(\text{m}^2 \cdot \text{K})$
- 20mm - $U=1,5 \text{ W}/(\text{m}^2 \cdot \text{K})$
- 25mm - $U=1,3 \text{ W}/(\text{m}^2 \cdot \text{K})$
- 32mm + NRO - $U=1,1 \text{ W}/(\text{m}^2 \cdot \text{K})$ na specjalne zamówienie

Im niższa wartość **współczynnika U**, tym lepszym izolatorem jest klapa dymowa i mniejsze są **straty ciepła**.

Podana cena dotyczy klapy dymowej z siłownikiem 24V. Klapy dymowej nie można podłączyć do napięcia 230V.