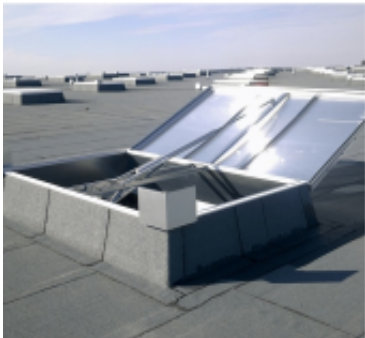


Link do produktu: <https://kimat.pl/klapa-dymowa-120cmx120cmx75cm-oddymiajaca-awak-p2-podstawa-prosta-p-37.html>

## Klapa dymowa, 120cmX120cmX75cm, oddymiająca AWAK P2 - podstawa prosta

Cena brutto	<b>6 703,50 zł</b>
Cena netto	<b>5 450,00 zł</b>
Dostępność	<b>Dostępny</b>
Czas wysyłki	<b>14 dni</b>

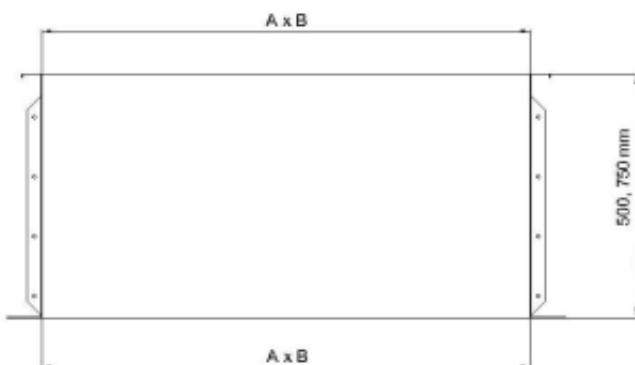
### Opis produktu

**Istnieje możliwość zakupu dowolnego wymiaru klapy na specjalne zamówienie wraz z wyceną, prosimy o kontakt ze sprzedawcą.**

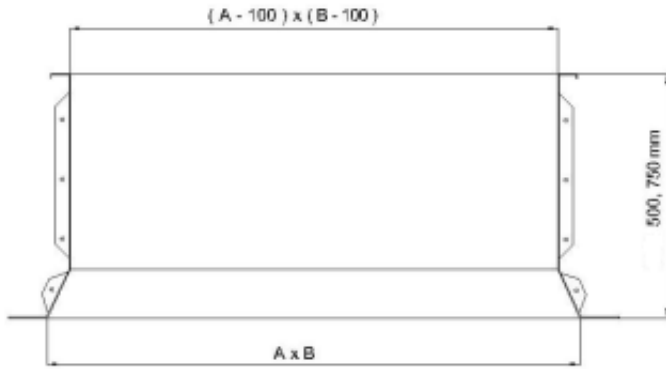
### System oddymiania grawitacyjnego

**System oddymiania** to jeden z najważniejszych elementów niezbędnych do zapewnienia odpowiedniego bezpieczeństwa przeciwpożarowego w budynku. System oddymiania ma za zadanie odprowadzić gorący i toksyczny dym na zewnątrz budynku. Odbywa się to poprzez otworzenie drzwi napowietrzających i klapy dymowej. Świeże powietrze wlatuje poprzez drzwi napowietrzające a toksyczny dym ulatuje na zewnątrz budynku poprzez klapę dymową. Taki system zapewnia bezpieczną i pewną drogę ewakuacji w sytuacji pożaru.

**Podstawa prosta**



**Podstawa prosto-skośna**



Zewnętrzna pokrywa klapy dymowej wykonana jest z poliwęglanu komorowego. Do wyboru mamy cztery grubości poliwęglanu: 16mm/20mm/25mm/32mm+NRO.

Każdej grubości poliwęglanu odpowiada inny współczynnik przenikania ciepła U:

- 16mm -  $U=1,8 \text{ W}/(\text{m}^2 \cdot \text{K})$
- 20mm -  $U=1,5 \text{ W}/(\text{m}^2 \cdot \text{K})$
- 25mm -  $U=1,3 \text{ W}/(\text{m}^2 \cdot \text{K})$
- 32mm + NRO -  $U=1,1 \text{ W}/(\text{m}^2 \cdot \text{K})$  na specjalne zamówienie

Im niższa wartość **współczynnika U**, tym lepszym izolatorem jest klapa dymowa i mniejsze są **straty ciepła**.

Podana cena dotyczy klapy dymowej z siłownikiem 24V. Klapy dymowej nie można podłączyć do napięcia 230V.